

# Kalkulationsgrundlage eines pädagogischen Angebotes

Claudia Leibrock,  
Evangelischen Landjugendakademie Altenkirchen

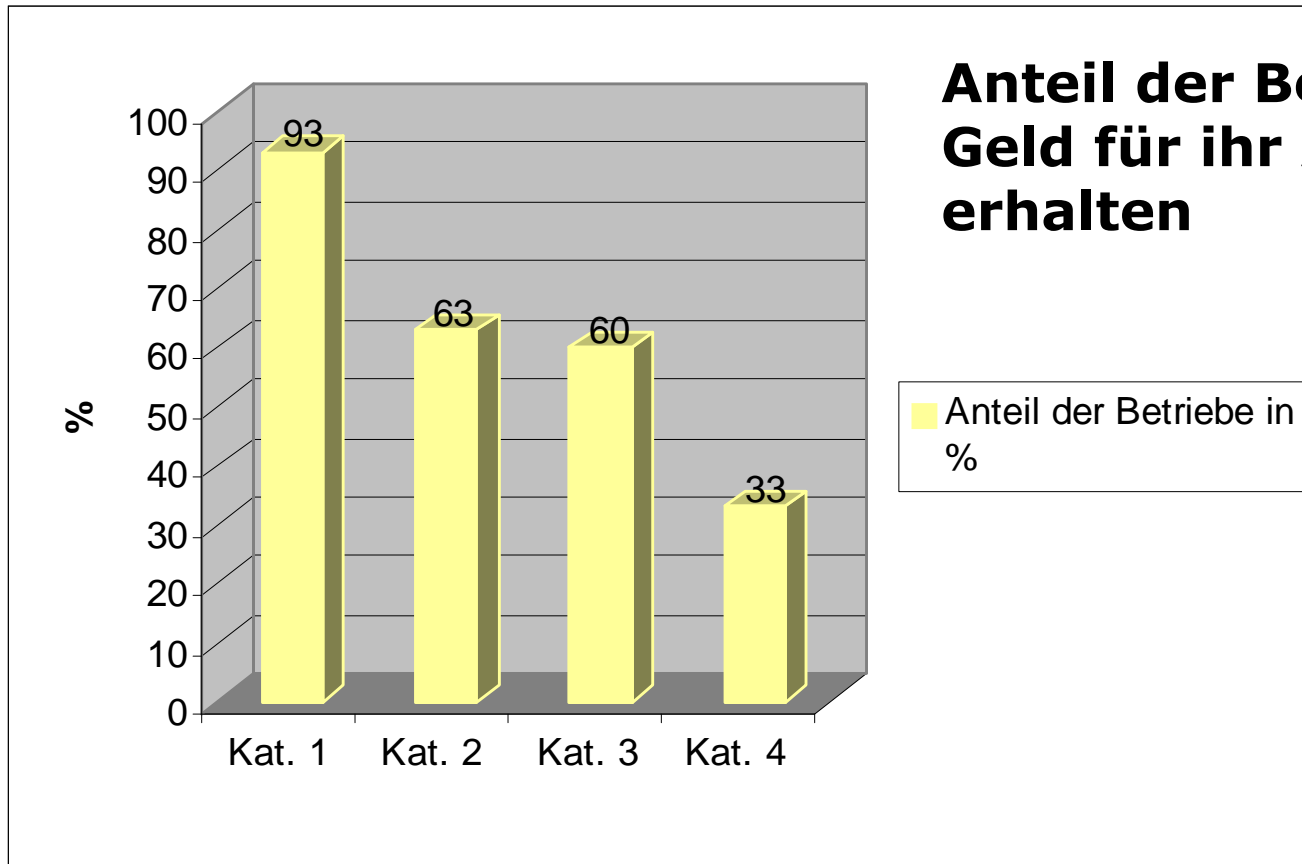
**24. November 2009**

# „Bundesinitiative - Lernen auf dem Bauernhof

von 2001 - 2003

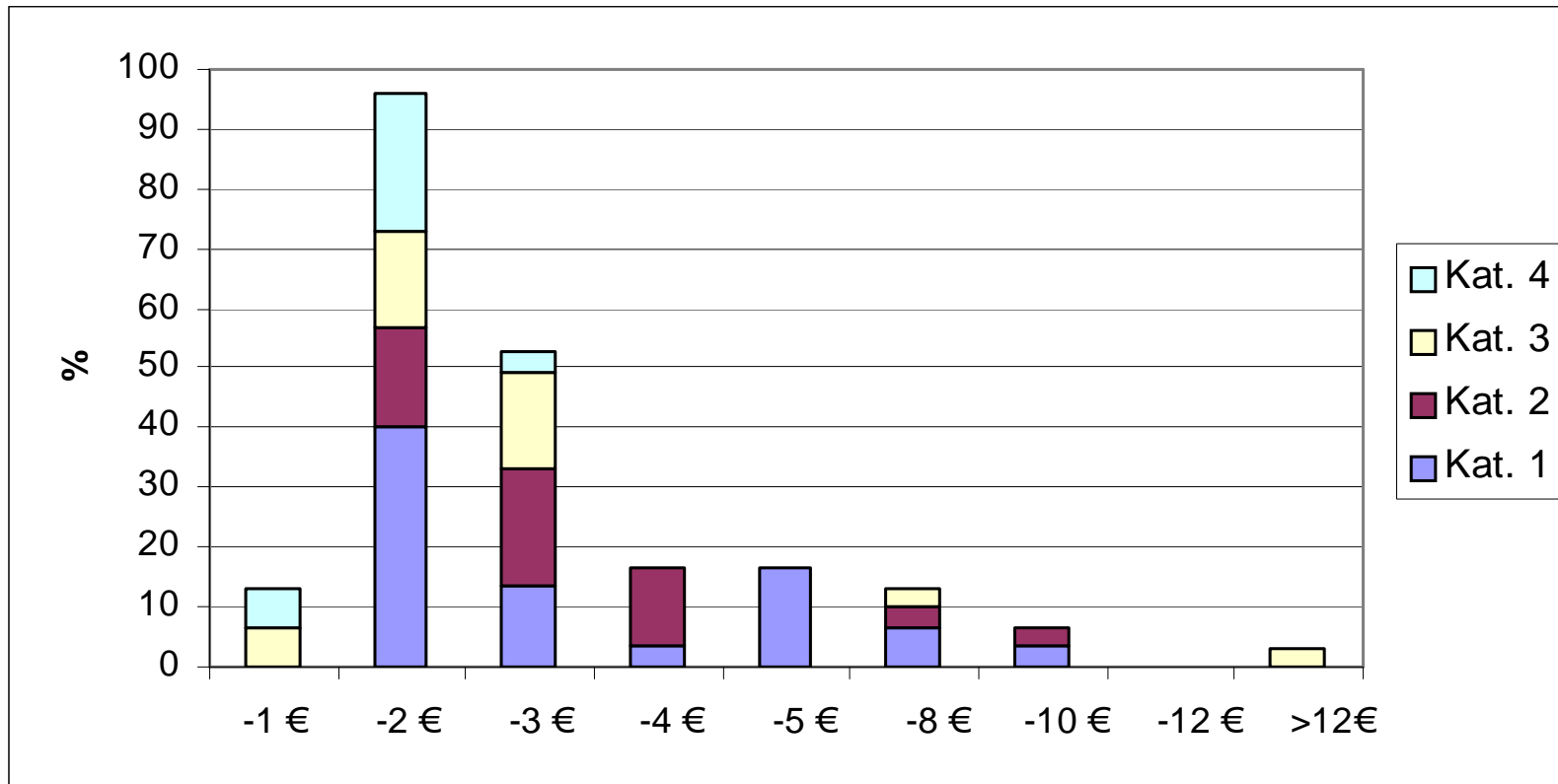
**L E R N E N**  
auf dem  
Bauernhof

# Finanzen



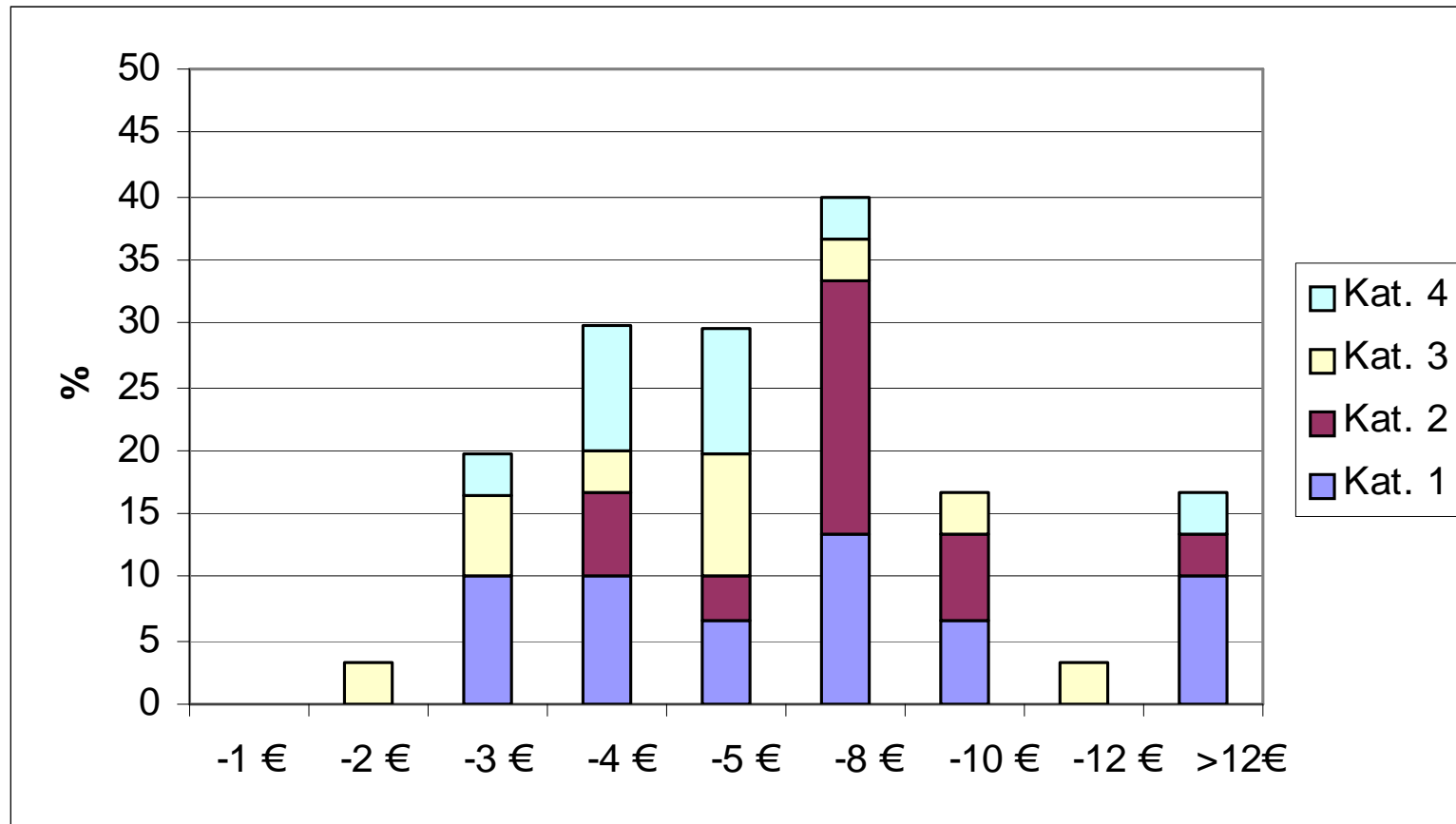
# Finanzen

aktueller Betrag für einen halben Tag (Stand 2002)



# Finanzen

notwendiger Betrag für einen halben Tag



# Kosten des Angebotes

	Zeit [min]	Tätigkeit	Personal	Kosten [€]
Vorbereitung	30	Material bereitstellen Aufräumen	1	
Durchführung	10	Begrüßung, Verhaltens- regeln erklären	1	
	120	Drei Gruppen: Stallerkundung Milchverarbeitung Füttern	2	
	50	Butterbrot essen, spielerischen Abschluss gestalten	1	
Nachbereitung	30		1	
Material		4 kg Brot, 4 kg Sahne		22.-
Personal	360	(6 h x 20.- €)		120.-
Kosten pro Kind		bei 20 Kindern		<b>7,10</b>

## Folgende Überlegungen sind zu berücksichtigen

---

- Zeitbedarf für dieses Angebot – wer erledigt alternativ die liegen gebliebene Arbeit?
- Arbeitsaufwand für das Angebot einschließlich Vor- und Nachbereitung
- Geplanter Umfang des pädagogischen Angebots – Auslastung der geplanten Kapazitäten
- Notwendigkeit von Investitionen für diesen neuen Betriebszweig (v.a. bei mehrtätigen Programmen mit Übernachtung), z. B. Toiletten, Aufenthaltsraum, Küche

- Materialkosten
- Betriebskosten (Lohnansatz, Versicherungen)
- Realistische Höhe der Teilnehmerbeiträge für die jeweilige Zielgruppe und das jeweilige Programm
- Einbindung der Lehrkräfte

Viel Erfolg!